

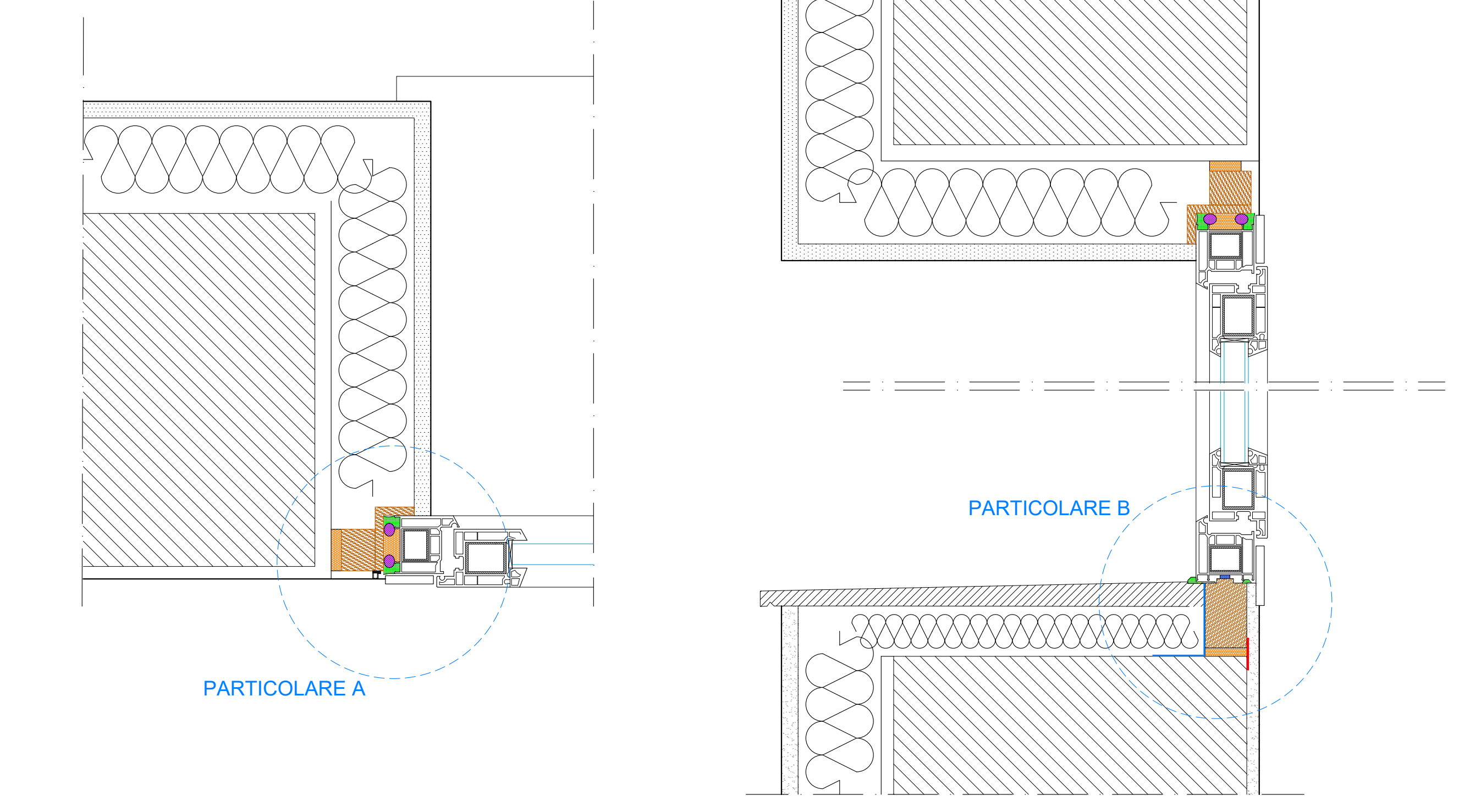
Si precisa che per quanto riguarda la posa dei nuovi serramenti è assolutamente necessario garantire la tenuta all'aria e al vento degli elementi. Questa è raggiungibile mediante specifici accorgimenti e nastrature dedicate al fine di evitare condense dannose alla struttura. I controltelai dovranno essere in legno e la coibentazione sotto soglia di materiale non soggetto a schiacciamento.

LEGENDA MATERIALI

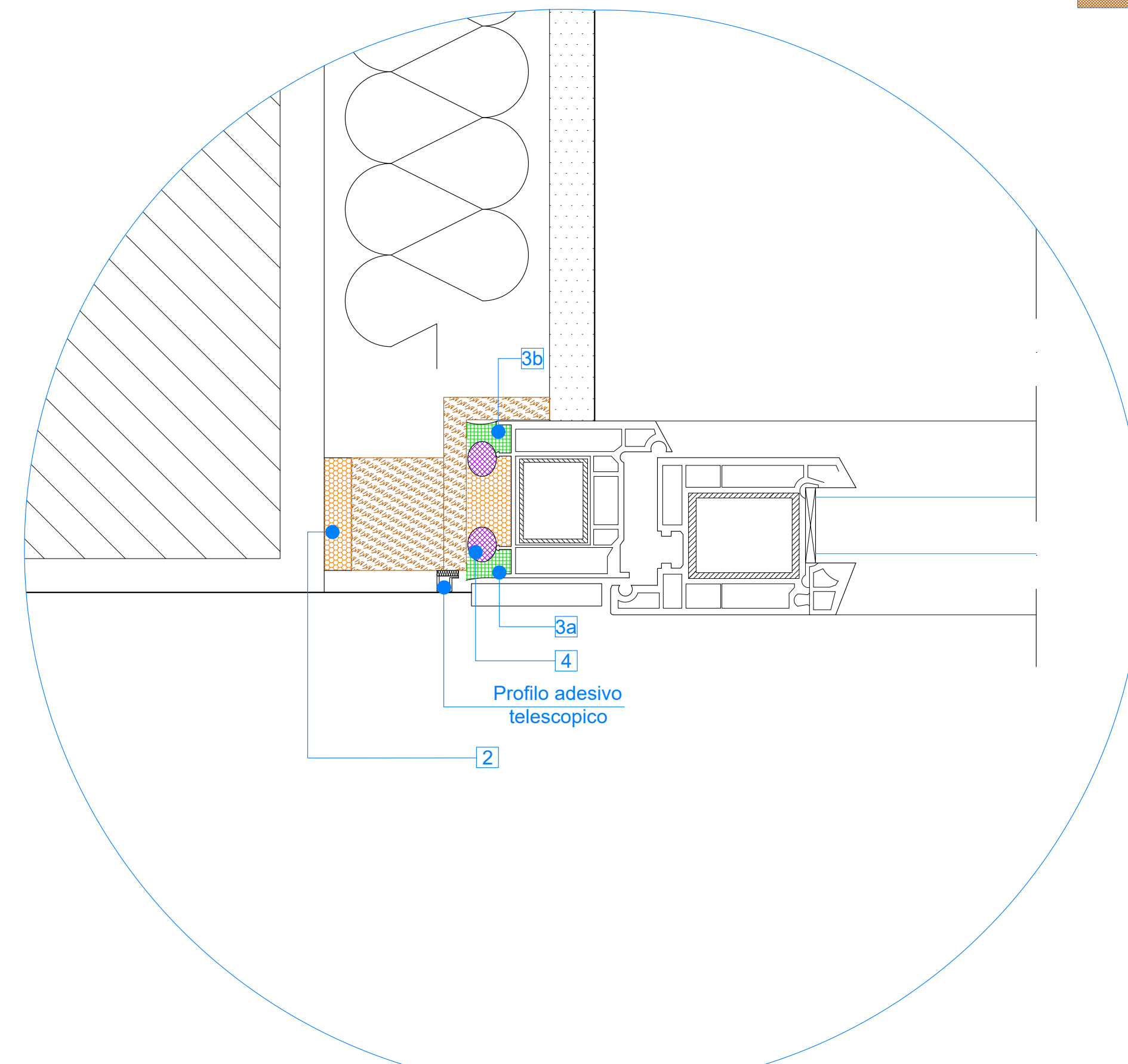
- Nastro Precompresso 300 Pa 1
- Schiuma elastica per serramenti 2
- Sigillante fluido a sigillante acrilico  
b) silicone neutro  
c) silicone marmo/pietra 3
- Fondogiunto PE 4
- Pellicola di tenuta interno/esterno 5
- Guaina EPDM per esterno 6
- Nastro di butile 7
- Legno



PARTICOLARE INDICATIVO scala 1:20



PARTICOLARE A scala 1:2



REGIONE PIEMONTE  
PROVINCIA DI CUNEO  
COMUNE DI BAGNOLO P.te



RIQUALIFICAZIONE  
ENERGETICA  
SCUOLA INFANZIA "E. Pasquet"  
via De Gasperi - Bagnolo P.te

PROGETTO ESECUTIVO

COMMITTENZA  
Comune di Bagnolo Piemonte  
Piazza Div. Alpina Cuneense, 5  
12031 Bagnolo P.te (CN)

PROGETTAZIONE  
in sinergia  
dott. Ing. Daniele FILIPPA  
email: daniele@studiodfilippa.it Cell: +39 298433888  
P.IVA 03085830044 - C.F. FLP DNL 74115 06741

dott. arch. Clara BOLLATI  
email: clara.bollati@gmail.com Cell: +39 406733303  
P.IVA 03259890045 - C.F. BLL CLA 65145 717204

12 - ABACO SERRAMENTI

CODICE ELABORATO 1 1 6 0 8 E S E 1 0			DATA febbraio 2015	SCALA 1:50; 1:20; 1:2
VERSIONE 00	DATA febbraio 2015	emissione	MODIFICHE	
10	luglio 2019	revisione e aggiornamento		

Disegni, calcoli, specifiche e qualsiasi altra informazione contenuta in questo documento sono di proprietà dell'ing. Daniele Filippa. Si diffida la riproduzione intera o parziale e/o la diffusione del contenuto, fatta eccezione per le persone della Vs società / ente cui necessiti prenderne visione