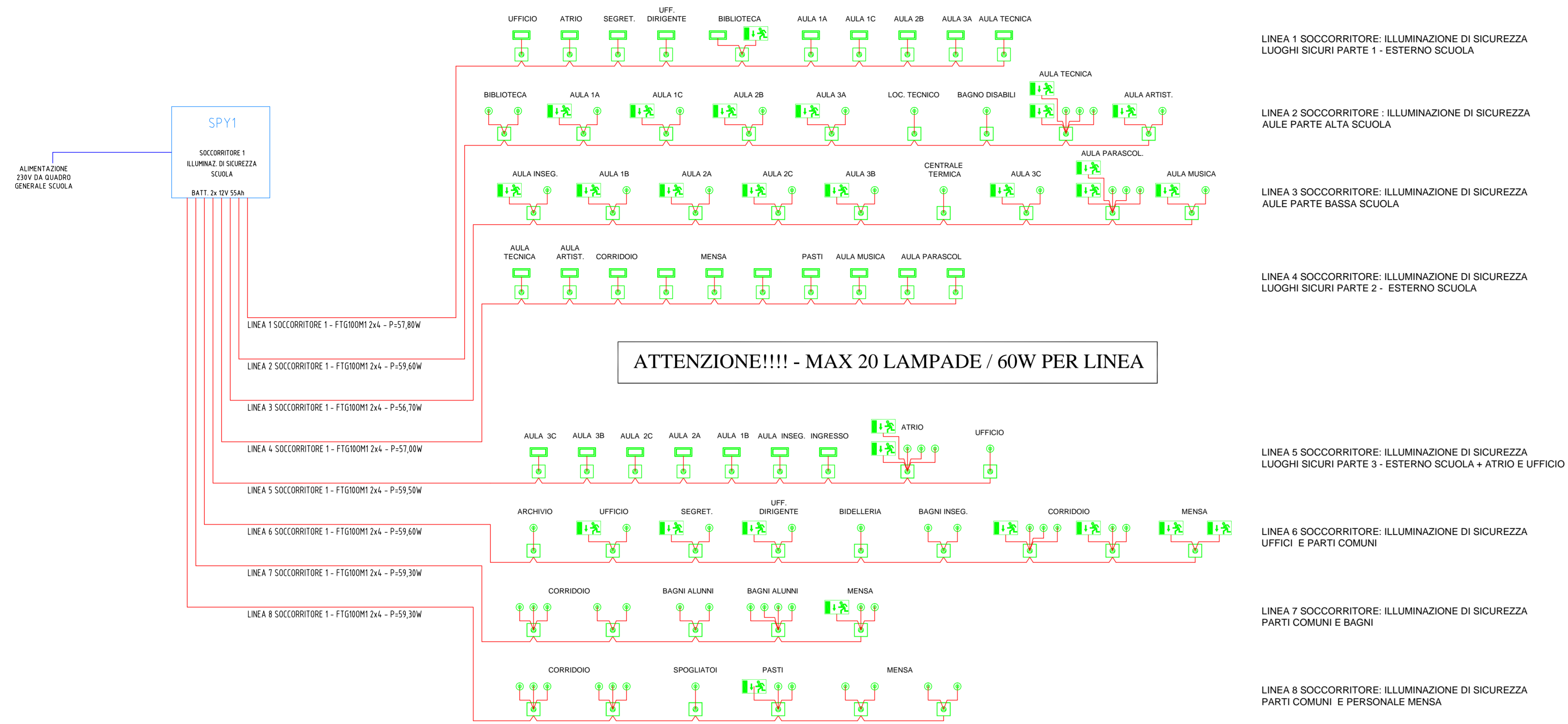
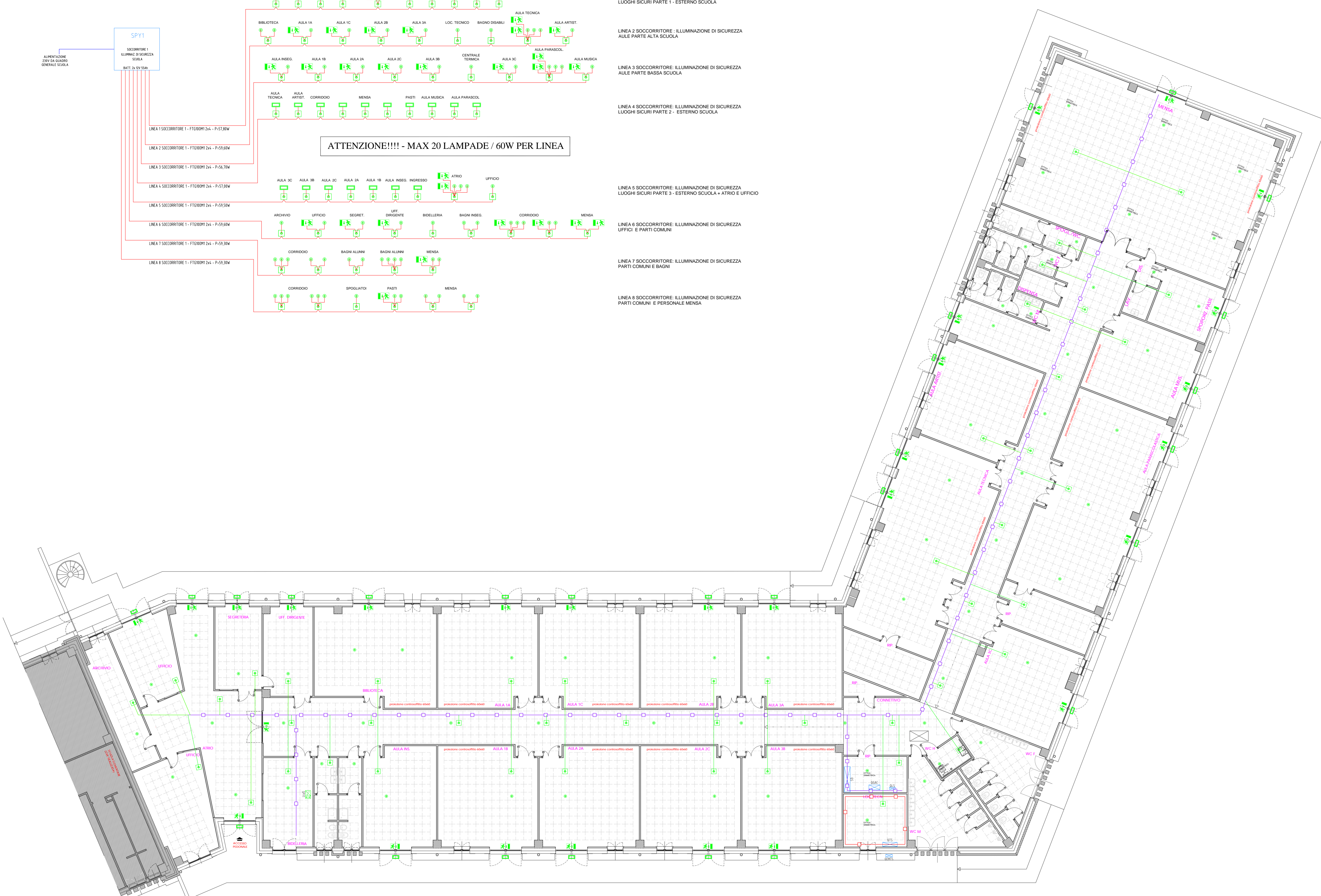


LAYOUT UNIFILARE ILLUMINAZIONE DI SICUREZZA - SOCCORRITORE SCUOLA



Legenda Simboli	
	Quadro elettrico
	Cassetta di connessione/derivazione sfalga da parete
	Apparecchio di illuminazione di sicurezza a led 430 lm IP65, tipo LENERGY EVOLUTION LED ES18000B5-SC24 o equivalente
	Apparecchio di illuminazione di sicurezza a led 320 lm IP20, tipo LENERGY VALLEY EVO BIANCO VEG3000B5-SC24 o equivalente (ottica asimetrica salvo indicazioni sulla planimetria)
	Apparecchio di illuminazione di sicurezza a led IP40 (visibilità 30m), tipo LENERGY LYRA EVO LV32000B5-SC24 o equivalente
	Apparecchio di illuminazione di sicurezza a led 525 lm IP65, tipo LENERGY CRYSTAL WALL LW44000B5-SC24 o equivalente
	Apparecchio di illuminazione di sicurezza a led 280 lm IP65, tipo LENERGY PRODIGY XL PZ28000B5-SC24 o equivalente
	Apparecchio di illuminazione di sicurezza a led 1000 lm IP65, tipo LENERGY PRODIGY XL PZ2400B5-SC24-HR o equivalente
	Apparecchio di illuminazione di sicurezza a led IP65 (visibilità 30m), tipo LENERGY LEXIT SL LX32000B5-SC24 o equivalente
	Soccorritore illuminazione di sicurezza tipo LENERGY CENTRALE SPY CENTER SC24V55A8 o equivalente
	Soccorritore illuminazione di sicurezza tipo LENERGY CENTRALE SPY CENTER SC24V44A o equivalente

LEGENDA TRATTE	
	Conduttura in canalina metallica a soffitto da 200x75 per impianto luce-FM
	Conduttura in canalina metallica a soffitto da 100x75 per impianto di segnali
	Conduttura in passerella metallica a soffitto da 100x75 a servizio della centrale termica
	Conduttura in tubazione in PVC a vista Ø40 per passaggio linee impianti
	Conduttura in tubazione in PVC a vista Ø25-32 per passaggio linee impianti
	Conduttura in tubazione in PVC a vista Ø20 per passaggio linee impianti
	Conduttura in cavidotto interrato per passaggio linee impianto luce-FM
	Conduttura in cavidotto interrato per passaggio linee impianto di segnali
	Conduttura in corda nuda di rame Ø35 per impianto di terra



03					
02					
01					
REV.	DATA	REVISIONE		DISegnATO	CONtROLLATO
VA DELLA RESISTENZA, 30 - 12037 SALLUZZO (CN) - P.IVA / C.F. 03570810048 TEL. 0175-87806 - FAX 0175-248869 andrea.olivero@creprogetti.it Cell. 348 2621089 manuelo.digiovanni@creprogetti.it Cell. 347 8102855					
Timbro e firma Committente		Timbro e firma Progettista		TAVOLA N°	
				EL E 07 DS003R00	
Committente Comune di Bagnolo P.te P.za Div. Alpina Cuneense n.5 - 12031 Bagnolo P.te (CN)		Disegnato <i>ML</i> Archivio C035-1702		Software ICAD2016 File C035-170202	
Oggetto PROGETTO DI NUOVA SCUOLA ELEMENTARE E SCUOLA SECONDARIA DI PRIMO GRADO SECONDA FASE: SCUOLA SECONDARIA DI PRIMO GRADO E PALESTRA		Scala 1:100 Formato A0_OR2		Data 23/12/19 Aggiornato	
Titolo SCHEMA PLANIMETRICO DISTRIBUZIONE IMPIANTO ILLUMINAZIONE DI SICUREZZA PIANO TERRA SCUOLA		Impresa esecutrice			
A TERMO DI LEGGE CI RISERVAMO LA PROPRIETA' DI QUESTO OGGETTO CON DIVIETO DI RIPRODURLO O RENDERSI NETO A TERZI SENZA NOSTRA AUTORIZZAZIONE					