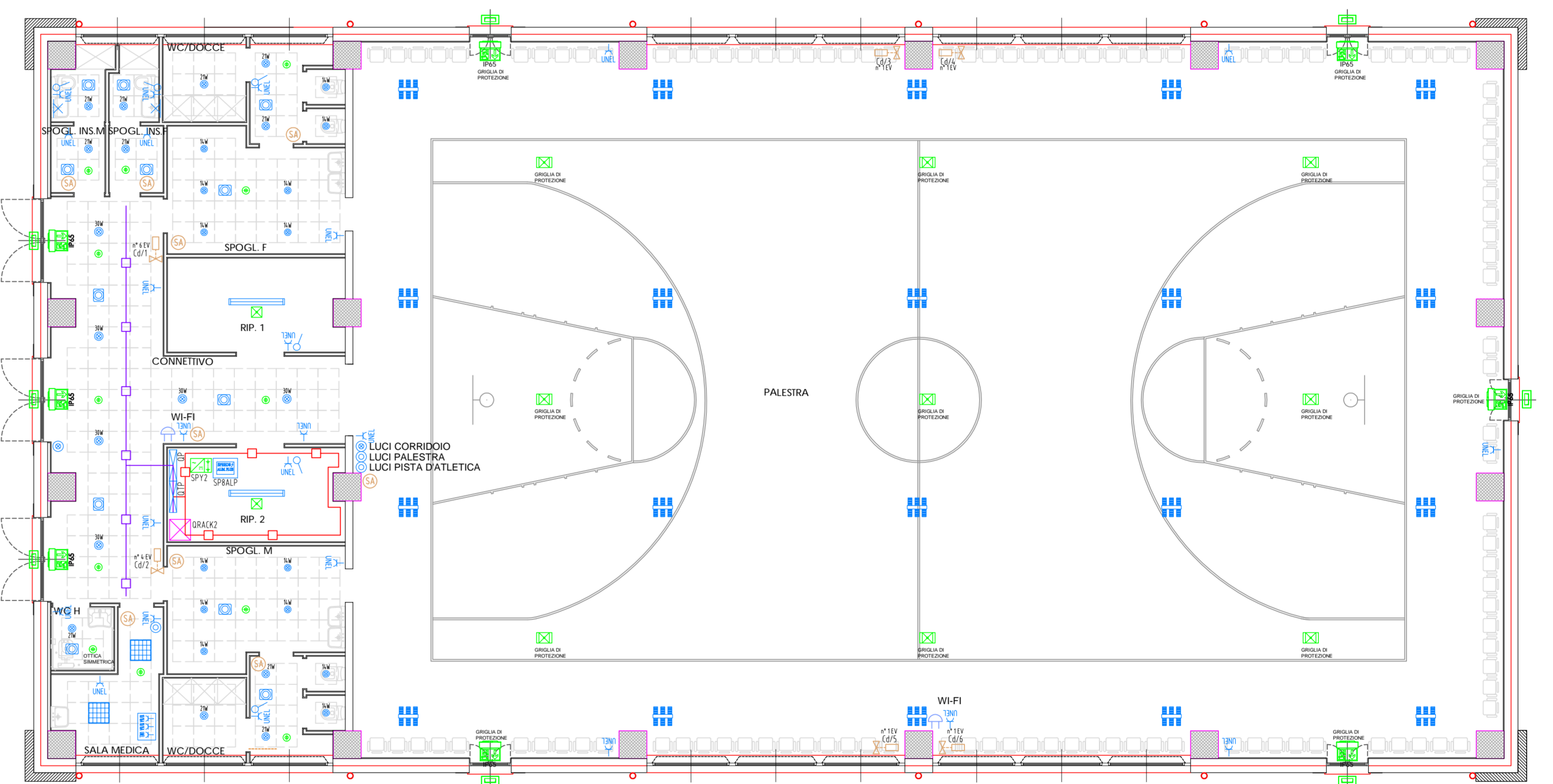
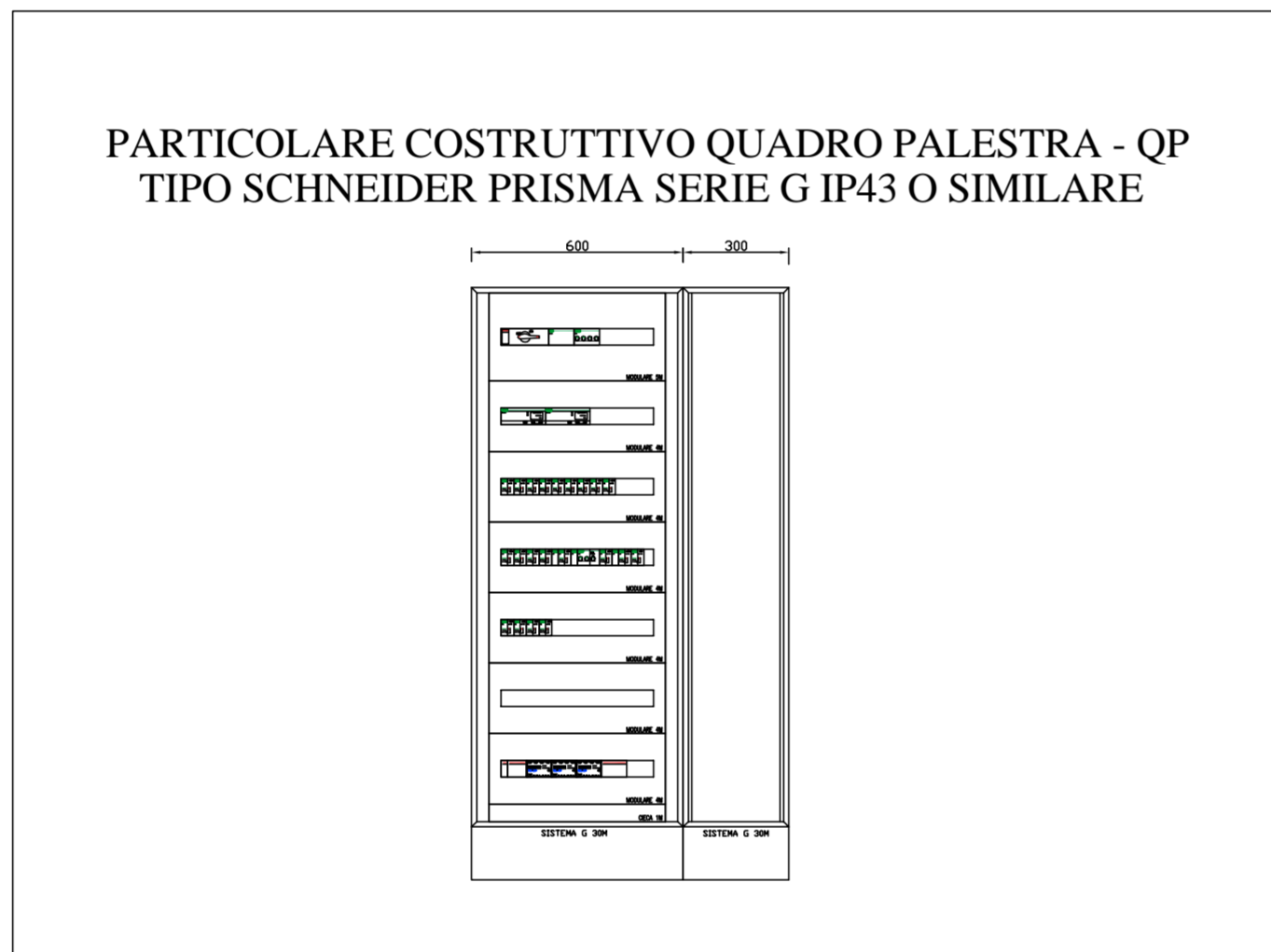
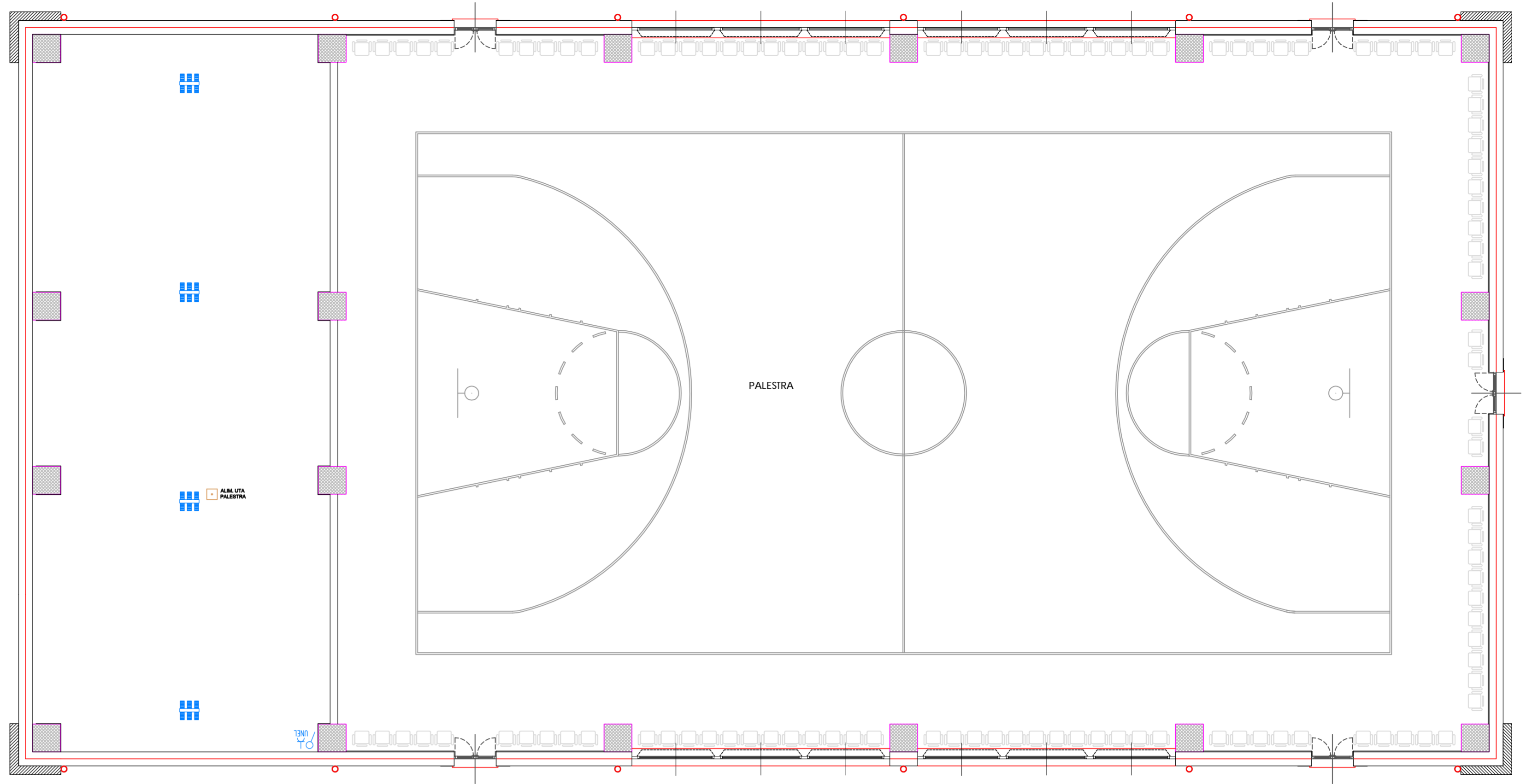


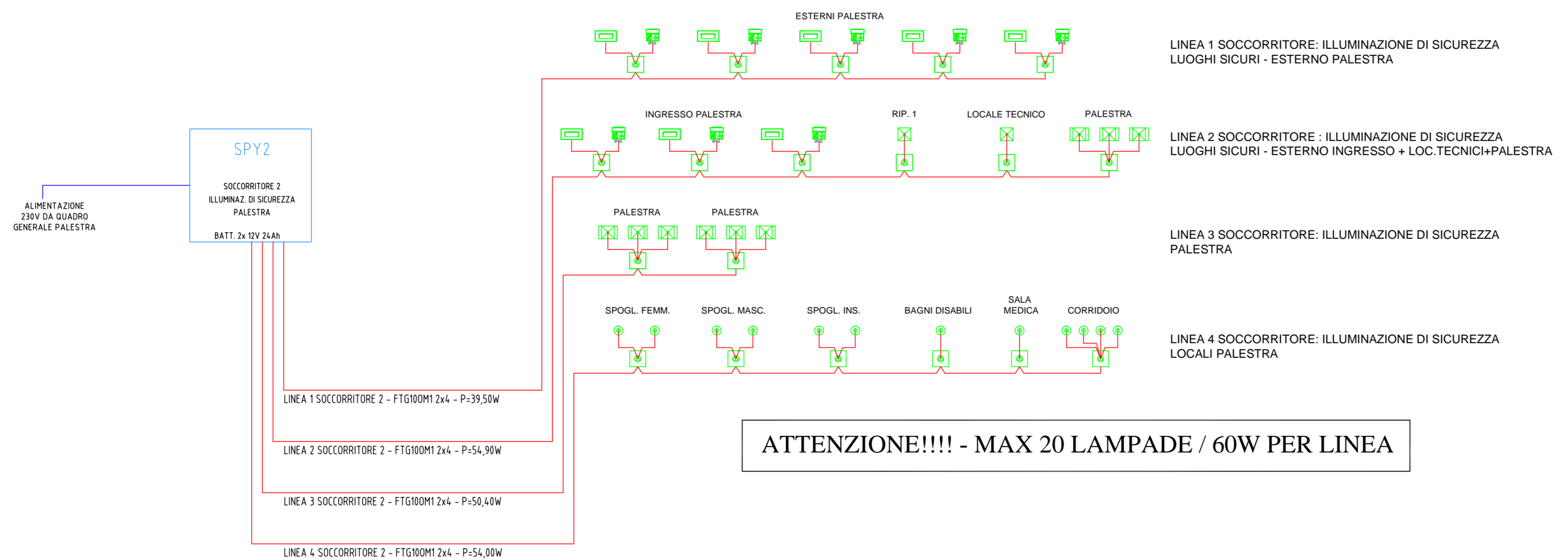
| Legenda Simboli |   |
|-----------------|---|
|                 | Quadro elettrico  |
|                 | Gruppo di continuità UPS 3kVA autonomia 1h  |
|                 | Interruttore unipolare in scatola ad incasso  |
|                 | Deviatore unipolare in scatola ad incasso   |
|                 | Pulsante in scatola ad incasso  |
|                 | Pulsante luminoso in scatola ad incasso   |
|                 | Cassetta di connessione/derivazione stagno da parete  |
|                 | Presse 10/16A 2P+PE UNEL in scatola ad incasso  |
|                 | Blocco 1 presa 10/16A 2P+PE bipasso + 1 presa 10/16A 2P+PE UNEL in scatola ad incasso                       |
|                 | Presse CEE 16A 2P+PE con fusibili interbloccata   |
|                 | Blocco 1 presa 10/16A 2P+PE bipasso + 1 presa 10/16A 2P+PE UNEL laminazione da UPS in scatola ad incasso    |
|                 | Blocco 1 presa 10/16A 2P+PE bipasso + 3 prese 10/16A 2P+PE UNEL in scatola ad incasso                       |
|                 | Blocco 2 prese 10/16A 2P+PE bipasso + 1 presa 10/16A 2P+PE UNEL in scatola ad incasso                       |
|                 | Sensore di presenza e luminosità, adatto per l'incasso in controsoffitto, Eelectron PD000TKNX o equivalente |
|                 | Apparecchio a led Novalux School 10x115x101 30W DALI 4000K RA90 o equivalente                               |
|                 | Faretto ad incasso nel controsoffitto - Fessura Eco Led 2 NW 220V/35-104 DALI 4000K RA95 o equivalente      |
|                 | Faretto ad incasso nel controsoffitto - Fessura Eco Led 3 NW 220V/35-104 DALI 4000K RA95 o equivalente      |
|                 | Faretto ad incasso nel controsoffitto - Fessura Eco Led 4 NW 220V/35-104 DALI 4000K RA95 o equivalente      |
|                 | Apparecchio a led 3FFilippi 3F Diagon 25W 230V DALI 4000K RA90 o equivalente                                |
|                 | Apparecchio a led Dual amp Slimflux (P6660)GR-940 40W DALI 4000K RA90 o equivalente                         |
|                 | Apparecchio a incasso ufficio Wall Washer 500/100A Armas MIA RAV LED3500-940 ET01 01 o equivalente          |
|                 | Apparecchio tipo 3F Filippi 3F LEM 2 HD SPORT LED 140- 940 DALI CR AMP10 15W o equivalente                  |
|                 | Punto luce a parete   |
|                 | Apparecchio stagno a LED  |
|                 | Lampadina Ledline Family Applique P160 - 01ED - 1000 24W - 0150x160x120mm 3000 o equivalente                |
|                 | Quadro Rack trasmissione dati   |
|                 | Centrale rivelazione incendi indirizzabile a 2 loop Notifire AM-8200 o equivalente                          |
|                 | Centrale di allarme anti-intrusione TPB-88 Tecnoalarm o equivalente   |
|                 | Scheda espansione ingressi KSI alimentata SPEEDALMPLUS Tecnoalarm o equivalente                             |
|                 | Sonda ambiente Eelectron TS01A01ACC o equivalente   |
|                 | Termostato KNX capacitivo Eelectron RT07A01KNX-X o equivalente  |
|                 | Comando testina collettori riscaldamento a pavimento  |
|                 | Punto di alimentazione strumentazione relativa al campo termico   |
|                 | Punto di alimentazione serranda ripresa UTA scuola - zona mensa   |
|                 | Punto di alimentazione serranda mandata UTA scuola - zona mensa   |
|                 | Punto di alimentazione pompa di calore per A.C.S.   |
|                 | Punto di alimentazione ventilconvettore incassato nel controsoffitto  |
|                 | Campanello scansione oraria   |

| LEGENDA TRATTE |   |
|----------------|---|
|                | Conduttura in canalina metallica a soffitto da 200x75 per impianto luce-FM                |
|                | Conduttura in canalina metallica a soffitto da 100x75 per impianto di segnali             |
|                | Conduttura in passerella metallica a soffitto da 100x54 a servizio della centrale termica |
|                | Conduttura in tubazione in PVC a vista Ø4.0 per passaggio linee impianti                  |
|                | Conduttura in tubazione in PVC a vista Ø25-32 per passaggio linee impianti                |
|                | Conduttura in tubazione in PVC a vista Ø20 per passaggio linee impianti                   |
|                | Conduttura in cavidotto interrato per passaggio linee impianto luce-FM                    |
|                | Conduttura in cavidotto interrato per passaggio linee impianto di segnali                 |
|                | Conduttura in corda nuda di rame Ø35 per impianto di terra                                |

| Legenda Simboli |   |
|-----------------|---|
|                 | Quadro elettrico  |
|                 | Cassetta di connessione/derivazione stagno da parete  |
|                 | Apparecchio di illuminazione di sicurezza a led 430 lm IP65, tipo LINERGY EVOLUTION LED ES18000IBS-SC24 o equivalente   |
|                 | Apparecchio di illuminazione di sicurezza a led 320 lm IP20, tipo LINERGY VIALED EVO BIANCO VE03000IBS-SC24 o equivalente (ottica asimetrica salvo indicazioni sulla planimetria) |
|                 | Apparecchio di illuminazione di sicurezza a led IP40 (visibilità 32m), tipo LINERGY LYRA EVO LV32000IBS-SC24 o equivalente  |
|                 | Apparecchio di illuminazione di sicurezza a led 525 lm IP65, tipo LINERGY CRISTAL WALL CW24000IGS-SC24 o equivalente  |
|                 | Apparecchio di illuminazione di sicurezza a led 280 lm IP65, tipo LINERGY PRODIGY XL PZ08000IBS-SC24 o equivalente  |
|                 | Apparecchio di illuminazione di sicurezza a led 1000 lm IP65, tipo LINERGY PRODIGY XL PZ2400IBS-SC24-HH o equivalente   |
|                 | Apparecchio di illuminazione di sicurezza a led IP65 (visibilità 32m), tipo LINERGY LEXIT SL LX32000IBS-SC24 o equivalente  |
|                 | Soccorritore illuminazione di sicurezza tipo LINERGY CENTRALE SPY CENTER SC24V55A8 o equivalente  |
|                 | Soccorritore illuminazione di sicurezza tipo LINERGY CENTRALE SPY CENTER SC24V24A4 o equivalente  |



**LAYOUT UNIFILARE ILLUMINAZIONE DI SICUREZZA - SOCCORRITORE PALESTRA**



| 03   |      |             |           |             |           |
|------|------|-------------|-----------|-------------|-----------|
| 02   |      |             |           |             |           |
| 01   |      |             |           |             |           |
| REV. | DATA | DESCRIZIONE | DISEGNATO | CONTROLLATO | APPROVATO |

**Core PROGETTI S.R.L. STP**

VIA DELLA RESISTENZA, 30 - 12037 SALIZO (CN) - P.IVA / C.F. 03570810048  
 TEL. 0175-87806 - FAX 0175-248869

andrea.oliverotto@coreprogetti.it Cell. 348 2621089  
 manuele.degiovanni@coreprogetti.it Cell. 347 8102855

|                            |                            |                         |
|----------------------------|----------------------------|-------------------------|
| Timbro e firma Committente | Timbro e firma Progettista | TAVOLA N°               |
|                            |                            | <b>EL E 07 DS006R00</b> |

|  |   |                                       |
|--|---|---------------------------------------|
| Committente<br>Comune di Bagnolo P.te<br>P.za Div. Alpina Cuneense n.5 - 12031 Bagnolo P.te (CN)   | Disegnato <b>AO</b><br>Archivio C035-1702 | Software ICAD2007<br>File C035-170202 |
| Oggetto<br>PROGETTO DI NUOVA SCUOLA ELEMENTARE E SCUOLA SECONDARIA DI PRIMO GRADO<br>SECONDA FASE: SCUOLA SECONDARIA DI PRIMO GRADO E PALESTRA   | Scala 1:100<br>Formato A0_ORZ             | Data 23/12/19<br>Aggiornato           |
| Titolo<br>SCHEMA PLANIMETRICO DISTRIBUZIONE IMPIANTI ELETTRICI<br>FORZA MOTRICE/ILLUMINAZIONE ORDINARIA E DI SICUREZZA PALESTRA                  |   | Impresa esecutrice                    |
| A TERMINI DI LEGGE CI RISERVIAMO LA PROPRIETA' DI QUESTO DISEGNO CON DIVIETO DI RIPRODURLO O RENDERSILO NOTO A TERZI SENZA NOSTRA AUTORIZZAZIONE |   |                                       |