



COMUNE DI BAGNOLO PIEMONTE
PROVINCIA DI CUNEO
REGIONE PIEMONTE

**POLO SCOLASTICO: SECONDA FASE
SCUOLA SECONDARIA DI PRIMO GRADO
E PALESTRA**

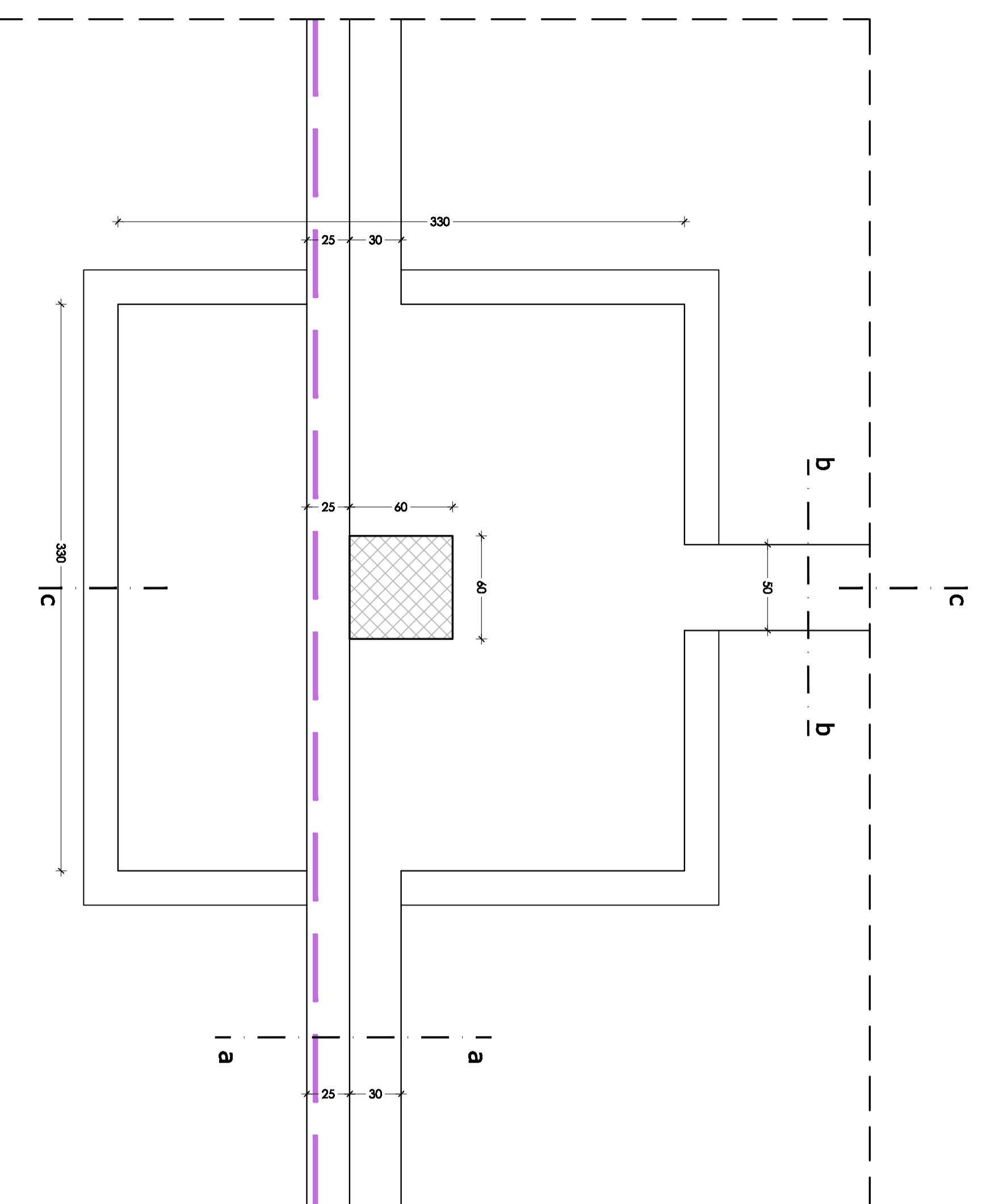
PROGETTO ESECUTIVO STRUTTURALE

COMMITTEENZA	PROGETTAZIONE
COMUNE DI BAGNOLO P.TE Pia.Du. Albino Cassone n. 8 10041 Bagnolo P.ta (CN) Via: corso Vercelli 100 È responsabile del procedimento: ING. ALDO CIVICO	ING. Maurizio PROETTO Via: Via Martiri n. 80 - 10041 Bagnolo P.ta (CN) Tel: 0172/81179 - 3483173260 Mail: maurizio.proetto@comunebagnolo.it
Firma:	Firma:

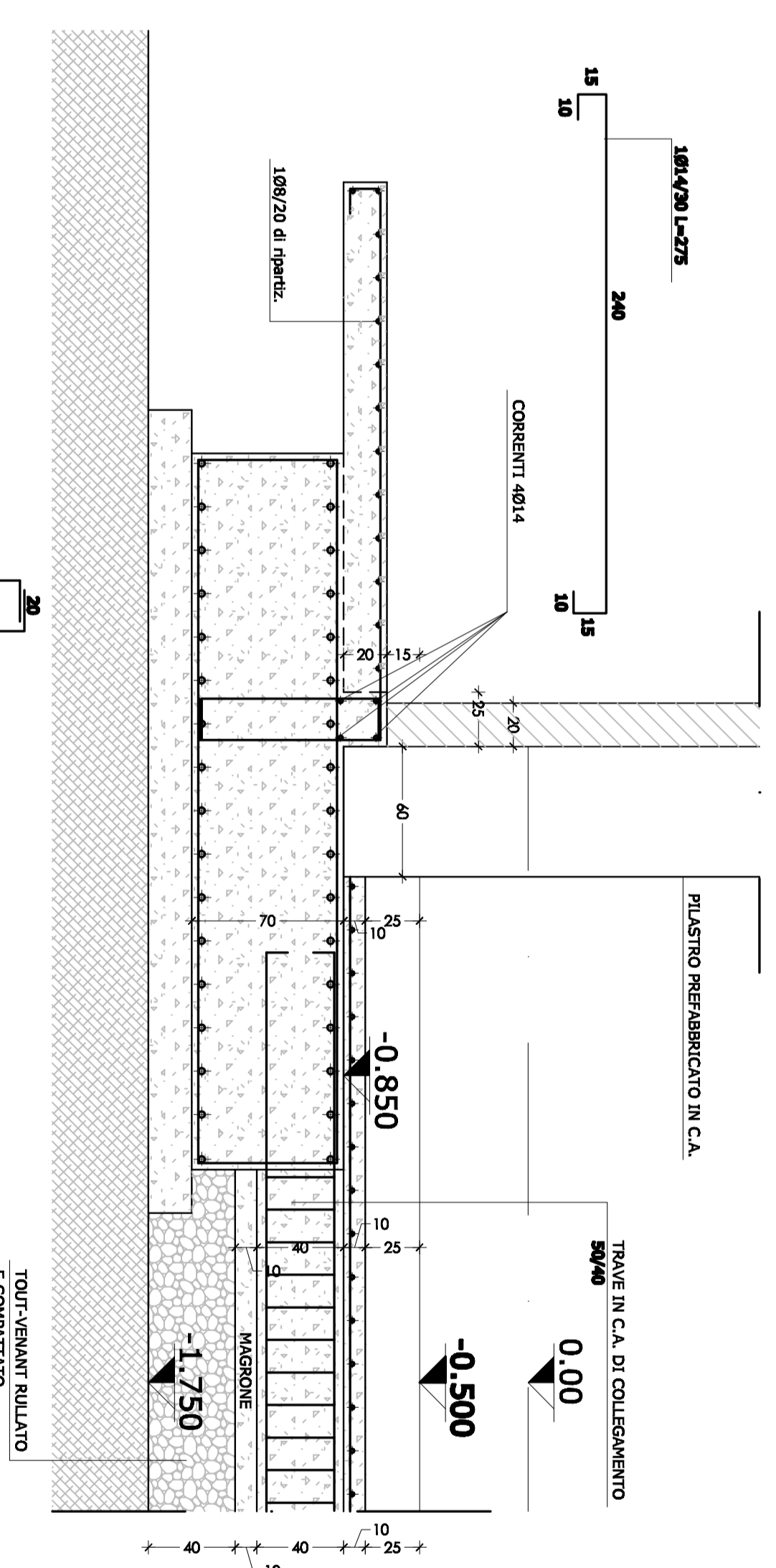
SCUOLA: PART. COSTRUTTIVAZONA QUOTA -175.00

COGNOME	ESAMINATO	DATA	MOTIVO EMISIONE	SCALE VARIE
	4/2/8	3/0	0/1	D S O O 4 R O O

Part. A - scala 1:25
ZONA QUOTA -175.00

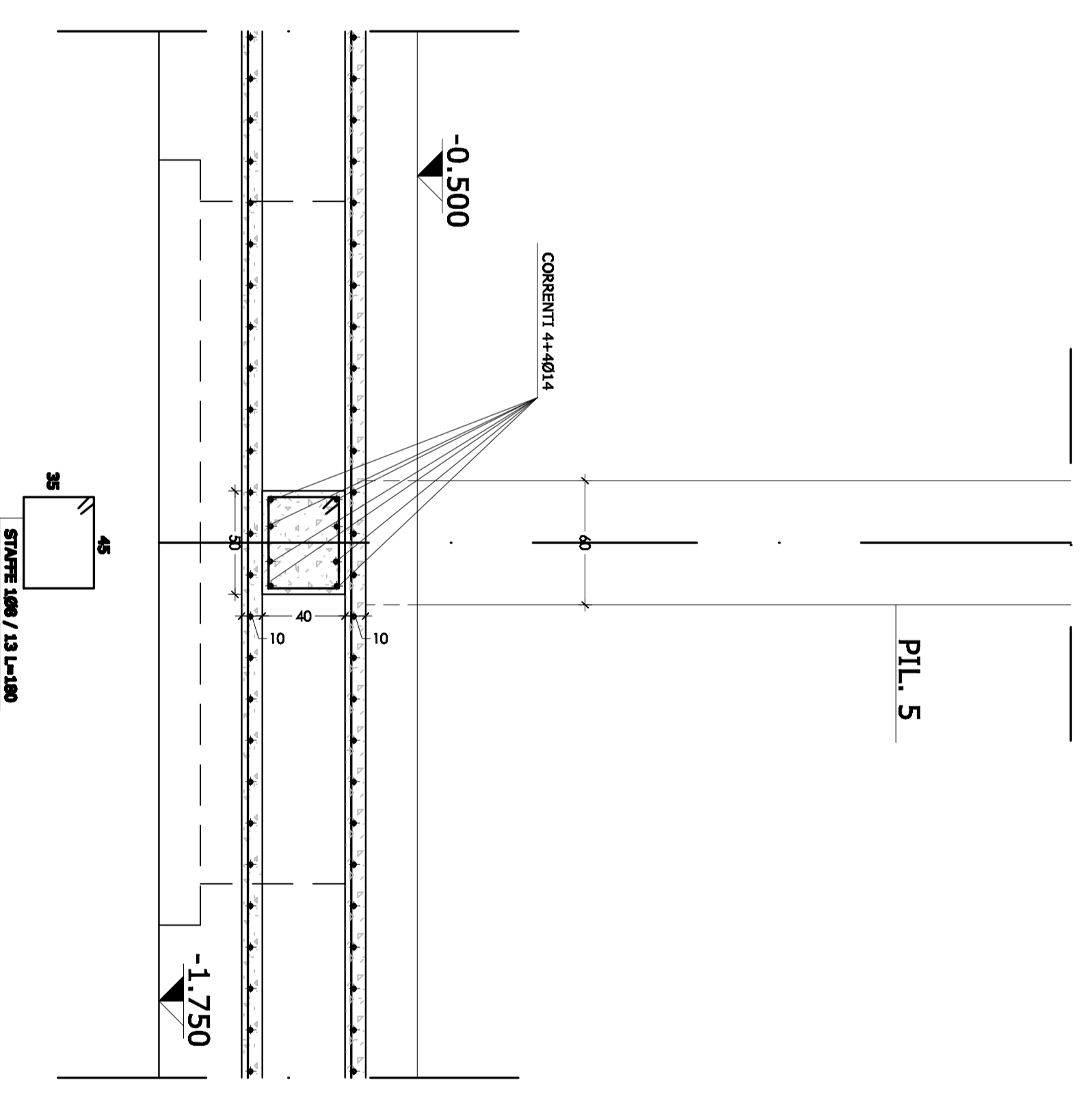


Pianta pilati zona a quota -175.00 scala 1:25



Sezione A-A scala 1:25

Sezione B-B scala 1:25



Sezione A-A scala 1:25

