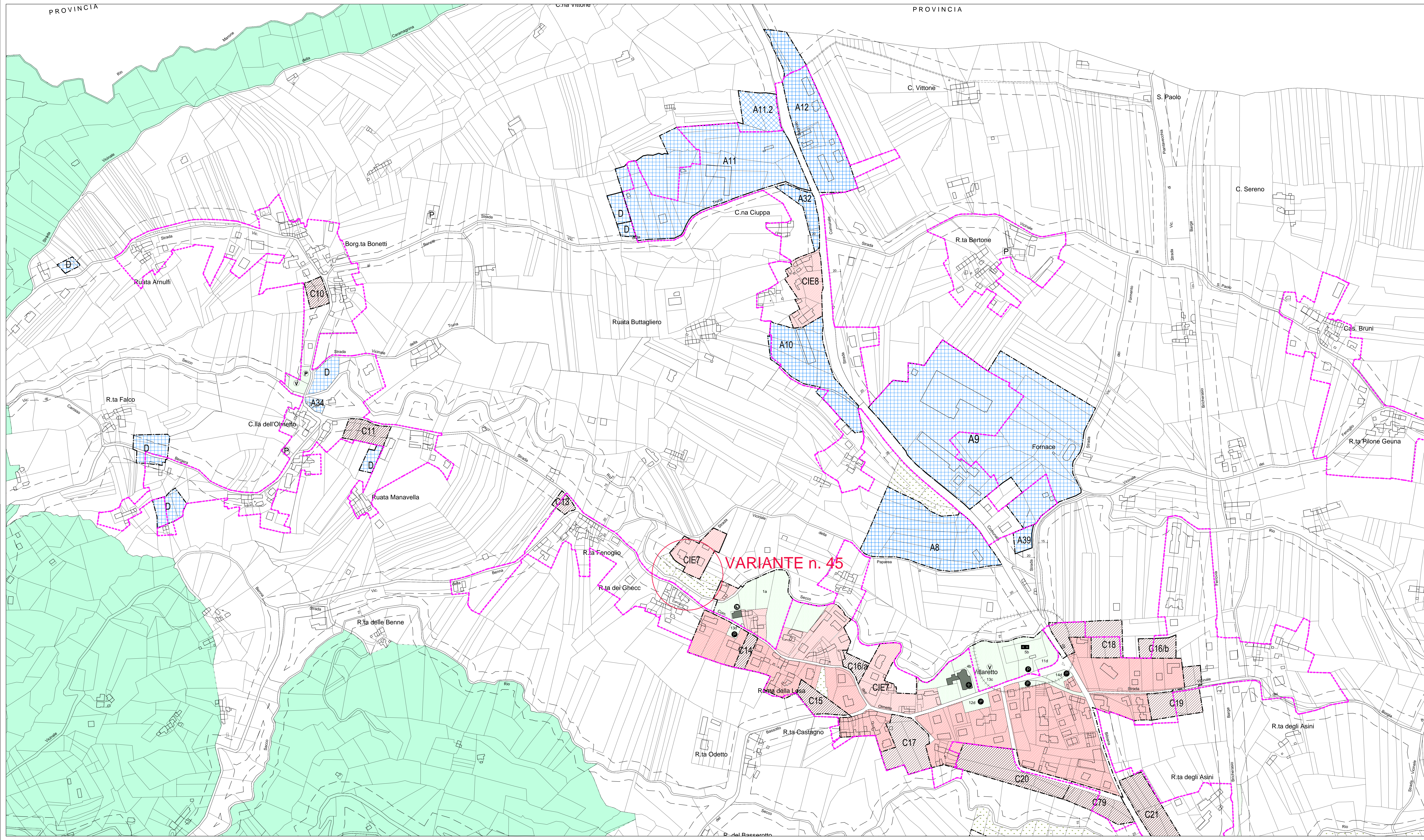


**LEGENDA**

	Fabbricato in progetto	
	ZR - Complessi di vecchio e recente impianto di (art. 13/18) interesse ambientale	
	C.I.E. - Aree a capacità insediativa esaurita (art. 13/19)	
	C. - Aree di completamento (art. 13/20)	
	N.I. - Aree di nuovo impianto (art. 13/21)	
	E - Aree agricole (art. 15)	
	Aree destinate ad usi produttivi (art. 14/23/24)	
	I - Aree industriali	
	A - Aree artigianali	
	D - Aree di deposito	
	D* - Aree di deposito da rilocalizzare	
	A.C. Aree per campeggio	
	Aree di salvaguardia ambientale (art. 33)	
	Aree destinate alla viabilità esistenti e in progetto	
	Viali alberati esistenti e in progetto	
	T Aree di esclusivo interesse turistico (art. 22)	
	Aree per attrezzature e servizi pubblici (art. 12)	
	Scuola materna	
	Scuola elementare	
	Scuola media	
	Municipio	
	Chiesa, cappelle, opere parrocchiali	
	Servizi socio-sanitari	
	Servizi culturali, sedi associazioni, circoli, etc...	
	Ala mercato	
	Peso pubblico	
	Telecom	
	Cimitero	
	Verde attrezzato e non	
	Impianti sportivi	
	Parcheggi	
	Magazzino Comunale	
	edifici e complessi di interesse architettonico - ambientale (art. 31/32) o soggetti a vincolo ex artt. 2/13 D. L. 490/99	
	Aree a verde privato inedificabile (art. 33)	
	Limite di rispetto cimiteriale (art. 27)	
	Fasce di rispetto da viabilità e corsi d'acqua (art. 16/27)	
	Impianti ed attrezzature in zone improprie (art. 27)	
	P = attività produttiva C = attività commerciale	
	Aree soggette a vincolo idrogeologico	
	Aree per campeggi	
	Perimetrazione Centro Abitato	
	VARIANTE IN ITINERE	



REGIONE PIEMONTE  
 PROVINCIA DI CUNEO  
 COMUNE DI BAGNOLO PIEMONTE

**PIANO REGOLATORE GENERALE COMUNALE**

**REVISIONE nr. 1**

PROPOSTA DI VARIANTE  
 L.R. n.23 del 17.11.2016  
 D.P.G.R. 11/R del 02.10.2017

**TAV. 3.3 "VILARETTO" Scala 1:2000**

PROGETTISTA  
 Ing. Andrea Bonelli

AGGIORNAMENTO CARTOGRAFICO Ottobre 1997